



ATIKA®

Rührgerät **RL 1400**

Das handliche Einstiegsmodell aus der Atika Rührgeräte-Serie.

Praktisch und leichte Handhabung mit 2-Gang Getriebe.

Für die Herstellung für Mischgut bis zu 65 Litern geeignet.



CE

Rührgerät **RL 1400**

Das Einstiegsmodell - zum Mischen von kleineren Mengen bis zu 65 Litern.

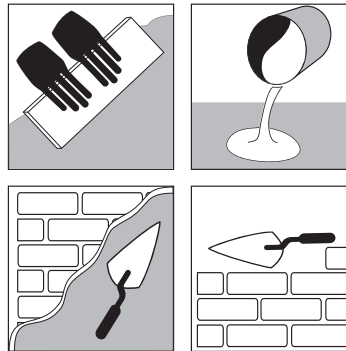
- Eine sichere und kraftsparende Bedienung durch den großen ergonomischen Handgriff mit den integrierten Bedienelementen;
- sicheres Arbeiten, denn die Einschaltsperr verhindert ein unbeabsichtigtes Einschalten des Rührgerätes;
- die stufenlose Drehzahlregulierung garantieren, je nach Menge und Art des zu verarbeitenden Mischmaterials, ein spritzarmes Mischen;
- das kraftvolle 2-Gang Getriebe und der Mörtelrührquirl garantieren eine optimale Durchmischung bei langsamer & schneller Drehzahl;
- das Aludruckguss-Gehäuse schützt das Getriebe;
- einfache und schnelle Montage des Rührquirls durch die M14 Aufnahme;
- + mit zwei Montageschlüsseln;
- + inklusive Mörtelrührquirl mit einem Durchmesser von 140 mm.



ergonomisch gestalteter Handgriff



Mit Mörtelrührquirl: für flüssige und pulverartige Mischmaterialien - mit schwerer Konsistenz: z.B. Farben, Lacke, Spachtelmassen, Zement, Putz, Kalk, Beton, Estrich, usw.



kraftvolles 2-Gang Getriebe



Rührgerät

RL 1400

Artikelnummer	319007
Wechselstrommotor	230 V~ 50Hz
Aufnahmeleistung P ₁ (S2 - 30 min)	1350 W
Rührquirl - Art	Mörtelrührquirl
- Durchmesser	140 mm
- Länge	590 mm
- Aufnahme	M 14
Drehzahl n ₀ - I. Gang	0 - 570 min ⁻¹
Drehzahl n ₀ - II. Gang	0 - 760 min ⁻¹
Mischvolumen	ca. 45 l
Schallleistungspegel L _{WA}	100 dB(A)
Schalldruckpegel L _{PA}	89 dB(A)
Messunsicherheitsfaktor K _{LWA/LPA}	3,0 dB(A)
Hand-Arm-Vibration vorn/hinten a _{vhw}	< 5,67 m/s ²
Messunsicherheitsfaktor K _{avhw}	1,5 m/s ²
Aludruckguß-Gehäuse	✓
Gerätmaße (montiert)	ca. 895 x 225 x 315 mm
Gewicht	ca. 5,2 kg
Wendelrührquirl (optional) - für klebrige/zähe Materialien wie Fliesenkleber, Estrich usw.	
Scheibenrührquirl (optional) - für flüssige Materialien wie Wandfarbe, Leim usw.	

Versandinformationen

	400 x 260 x 240 mm
	ca. 6,2 kg
	420 x 270 x 520 mm [VE 2]
	ca. 13,4 kg



Technische Änderungen vorbehalten.



ALTRAD LESCHA ATIKA GMBH
 Josef-Drexler-Str. 8 - 89331 Burgau - Germany
 Tel.: +49 (0) 82 22 / 4130-0 - Fax: +49 (0) 82 22 / 4130-24 - E-mail: info@lescha-atika.de
www.lescha-atika.de