

Dresden D4 a/a UP

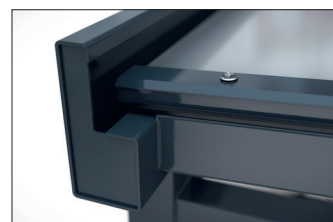
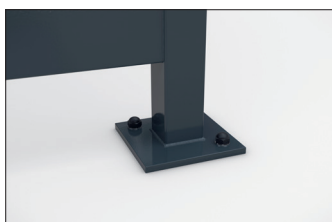
Ihre vielseitige und tragfähige Wartehalle.

Typengeprüftes, vielseitiges Überdachungssystem mit Pultdachkonstruktion, VSG-Glaseindachung, Rück- und Seitenwänden aus Einscheibensicherheitsglas (ESG).

Artikelnummer	EAN	Breite	Höhe	Tiefe
102100395	4250366538440	4380 mm	2730 mm	1510 mm



Lichte Breite	4260 mm
Lichte Höhe	2360 mm
Lichte Tiefe	1360 mm
Dachform	Pultdach
Dacheindeckung	Verbundsicherheitsglas (VSG)
Farbe	RAL 7016 - Anthrazitgrau
Grundfläche	5,70 m ²
Montage	Bodenmontage
Material	Stahl
Schneelast	2,50 kN/m ²



Typengeprüftes, vielseitiges Überdachungssystem mit Quadratrohrstützen und eleganter Pultdachkonstruktion, Wasserkasten aus mehrfach gekantetem und ausgesteiftem Stahlblech und integrierter Regenrinne. Die Dacheindeckung erfolgt mit einer Verbundsicherheitsverglasung (VSG) in Milchglasoptik nach DIN 18008. Die gesamte Stahlkonstruktion ist feuerverzinkt und mit

umweltfreundlichem Zweikomponentenlack mit Korrosivitätsschutzklasse C4 medium lackiert. Erhältlich in RAL-Farben nach Wahl (ausgenommen Perl- und Signalfarben). Inklusive Rück- und Seitenwände aus Einscheibensicherheitsglas (ESG) glashell und mit Glashaltern befestigt. Fünf Stützen aus Quadratrohr mit Fußplatten zum Aufdübeln. Fertig montiert.

- + Feuerverzinkte Pultdach-Stahlkonstruktion
- + Hochbelastbare Überdachung mit Vorab-Statikprüfung
- + Rück- und Seitenwände aus ESG inklusive
- + Individuelle Lackierung in mind. C4 medium Qualität
- + Ab Werk fertig montiert

Weitere Informationen zu unseren Produkten und Kontaktmöglichkeiten unter: www.wsm.eu/de.
Es kann keine Garantie für die Vollständigkeit und Richtigkeit der Daten und Abbildungen übernommen werden.