



Technische Merkmale

- Winkelprofile und Stahlfachböden
- Fachlasten von 150 kg bis 350 kg
- Feldlasten bis zu 1.400 kg
- Höhen 1.800 bis 5.000 mm
- Breiten 870, 1.000 und 1.280 mm
- Tiefen 300, 400, 500, 600 und 800 mm

Planungshinweise

Außenmaße	Profil 35 x 35 x 1,5 mm	Profil 40 x 40 x 2,0 mm
▪ Breite Grundregal	+ 6 mm	+ 7 mm
▪ Breite Anbauregal	+ 3 mm	+ 4 mm
▪ Tiefe = Bodentiefe	+ 2 mm	+ 3 mm

Sicherheitshinweise

- alle angegebenen Traglasten gelten für gleichmäßig verteilte Lasten je Fachboden
- wenn die Regalhöhe mehr als das Vierfache der Regaltiefe beträgt, sind die Regale gegen Umkippen zu sichern – z.B. durch Wandbefestigungen oder durch Bodenanker (siehe Seite 141)

Bestellhinweise

Bei der individuellen Zusammenstellung der Regalkomponenten bitte immer das zugehörige Montagematerial auswählen und mitbestellen.

Winkelprofil als Regalstütze

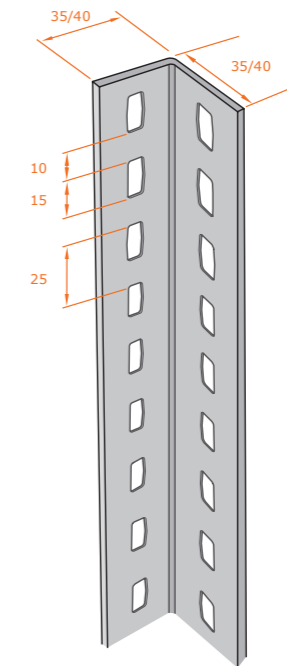
- profiliert, Stahlblech verzinkt
- Trapezlochung im Rastermaß von 25 mm
- für flexible Anordnung der Fachebenen

Winkelprofil 35 x 35 x 1,5 mm

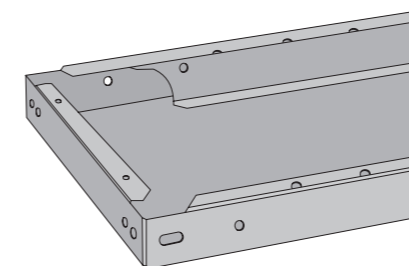
- bis 3.000 mm Höhe
- Feldlasten bis 1.200 kg
- für Fachböden mit 150 kg

Winkelprofil 40 x 40 x 2,0 mm

- bis 5.000 mm Höhe
- Feldlasten bis 1.400 kg
- für Fachböden mit 250 und 350 kg

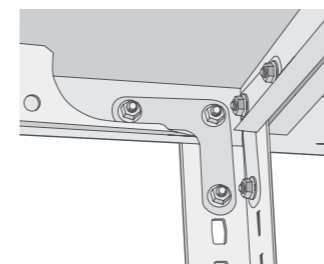


Alle Maßangaben in mm



Stahlfachboden

- 40 mm Rohrkante
- für höchste Stabilität und Benutzersicherheit
- Fachlasten 150, 250 und 350 kg
- mit Systemlochung für steckbares Zubehör
- einfache Montage durch Verschraubung mit Winkelprofil
- alternativ Montage mit steckbarem Fachbodenträger
- bei Anbaufeldern reduziert sich die Fachlast um 20 kg



Eckwinkel

- zur Aussteifung der Regale
- für mindestens 3 Fachebenen je Regalfeld
- weitere Fachböden werden verschraubt oder gesteckt
- damit beidseitige Regalnutzung möglich