

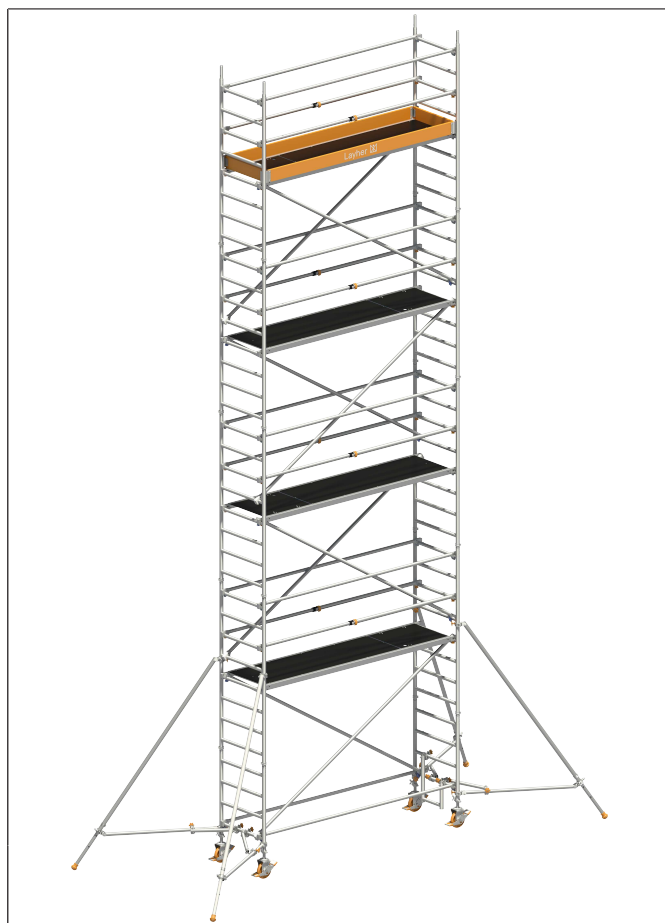
Uni Standard P2 mit Uni Telegeländer und Gerüststützen

Produktbeschreibung

Das Uni Standard – für Arbeiten an der Wand und an der Decke, an Maschinen, in technischen Anlagen, Betriebs- und Lagerhallen, innen und außen. Standleitern aus Aluminium für Steckmontage, Geländer und Diagonalen aus Aluminium sind einfach einzurasten. Arbeitsböden aus Aluminium-Rahmen und Sperrholz-Einlage, auch als Durchstieg für gefahrlosen Innenaufstieg. Robuste Lenkrollen mit zentrischer Lasteinleitung nach Arretierung für besondere Standfestigkeit sowie Stahlspindeln zum Niveaueausgleich.

Der Sicherheitsaufbau P2 mit Uni Telegeländer realisiert die kollektive Schutzmaßnahme ohne Zwischenschritt in gesicherter Position im Bereich der Durchstiegsklappe beim Auf- und Abbau, vereinfacht, beschleunigt die Montage und Demontage und entspricht somit den Anforderungen der aktuellen Fassung der DIN EN 1004 sowie den geltenden europäischen Arbeitsschutzgesetzen in vollem Umfang. Gerüststützen aus Aluminium, als Basisverbreiterung erlauben je nach Ausrichtung das Arbeiten an Decke oder Wand und reduzieren die Ballastierung.

- Entspricht der Norm DIN EN 1004:2021
- Plattform im Vertikalabstand 2 m
- Komfortabler Aufstieg Für noch mehr Sicherheit und komfortableren Aufstieg kann das Uni Standard P2 auch mit Stufeneinhängeleitern mit breiten Trittstufen ausgestattet werden.



Spezifikationen

Feldlänge	Feldbreite	Arbeitshöhe	Standhöhe	Gerüsthöhe
2,85 m	0,75 m	10,20 m	8,2 m	9,43 m
Lastklasse	Zulässige Verkehrslast	Fläche Arbeitsbühne	Zulässiges Nutzgewicht	Personen zur Montage
3	2 kN/m ²	2,13 m ²	372 kg	>1
Material	Klappbar	Norm	Nachrüstbar	Fahrbar
Aluminium	Nein	DIN EN 1004	Ja	Ja

Layher Steigtechnik GmbH

Ochsenbacher Straße 56
74363 Güglingen-Eibensbach
Deutschland

Telefon (0 71 35) 70-5 00
E-Mail info@layher.com
www.layher-steigtechnik.com

Alle Preise verstehen sich zzgl. gesetzl. MwSt.

Technische Änderungen vorbehalten. Bauteilgewichte unterliegen Schwankungen aufgrund von Toleranzen und können daher von den gemachten Angaben abweichen. Es gelten ausschließlich unsere derzeit gültigen Liefer-, Zahlungs-, Miet- und Reparaturbedingungen. Auf Anfrage schicken wir Ihnen diese gerne zu. Außerdem sind sie unter agb.layher-steigtechnik.com abrufbar.

DATEN BLATT

Layher 

Mehr möglich. Die Steigtechnik.

Erstellt: 18.03.2025

Art.-Nr. 1411.128

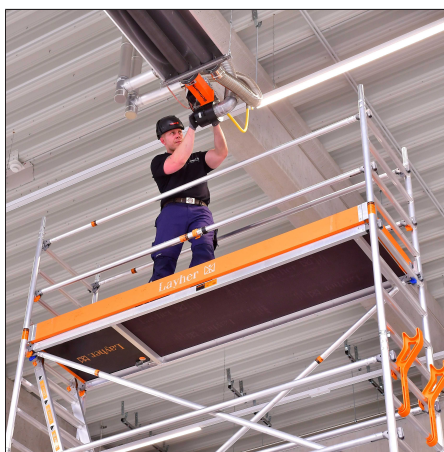
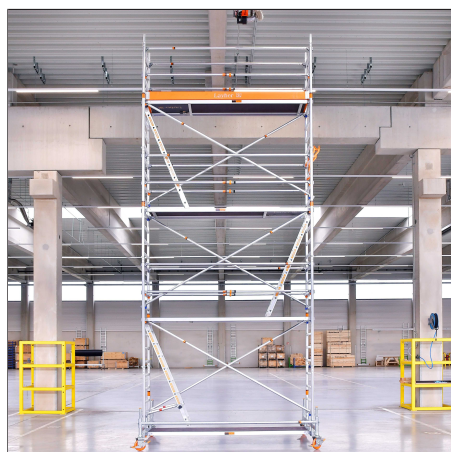
Verpackungsmaße

Einzelstückabmaß Länge	Einzelstückabmaß Breite	Einzelstückabmaß Höhe	Verpackungsgrößenge- wicht
3,4 m	0,85 m	1,05 m	356,7 kg

Teilleiste

Bezeichnung	Art.-Nr.	Anzahl
Uni Telegeländer	1204.180	8
Geländer	1205.285	10
Diagonale	1208.285	8
Durchstiegsbrücke	1242.285	4
Gerüststütze, ausziehbar	1248.260	4
Verdrehsicherung für Gerüststütze	1248.261	4
Federstecker	1250.000	16
Standleiter	1297.004	2
Standleiter	1297.008	8
Uni Montagehaken	1300.010	1
Aufstiegsbügel	1344.002	1
Lenkrolle 700	1359.200	4
Stirnbordbrett	1438.075	2
Bordbrett mit Klaue	1439.285	2

Anwendungsbilder



Layher Steigtechnik GmbH

Ochsenbacher Straße 56
74363 Güglingen-Eibensbach
Deutschland

Telefon (0 71 35) 70-5 00
E-Mail info@layher.com
www.layher-steigtechnik.com

Alle Preise verstehen sich zzgl. gesetzl. MwSt.

Technische Änderungen vorbehalten. Bauteilgewichte unterliegen Schwankungen aufgrund von Toleranzen und können daher von den gemachten Angaben abweichen. Es gelten ausschließlich unsere derzeit gültigen Liefer-, Zahlungs-, Miet- und Reparaturbedingungen. Auf Anfrage schicken wir Ihnen diese gerne zu. Außerdem sind sie unter agb.layher-steigtechnik.com abrufbar.